

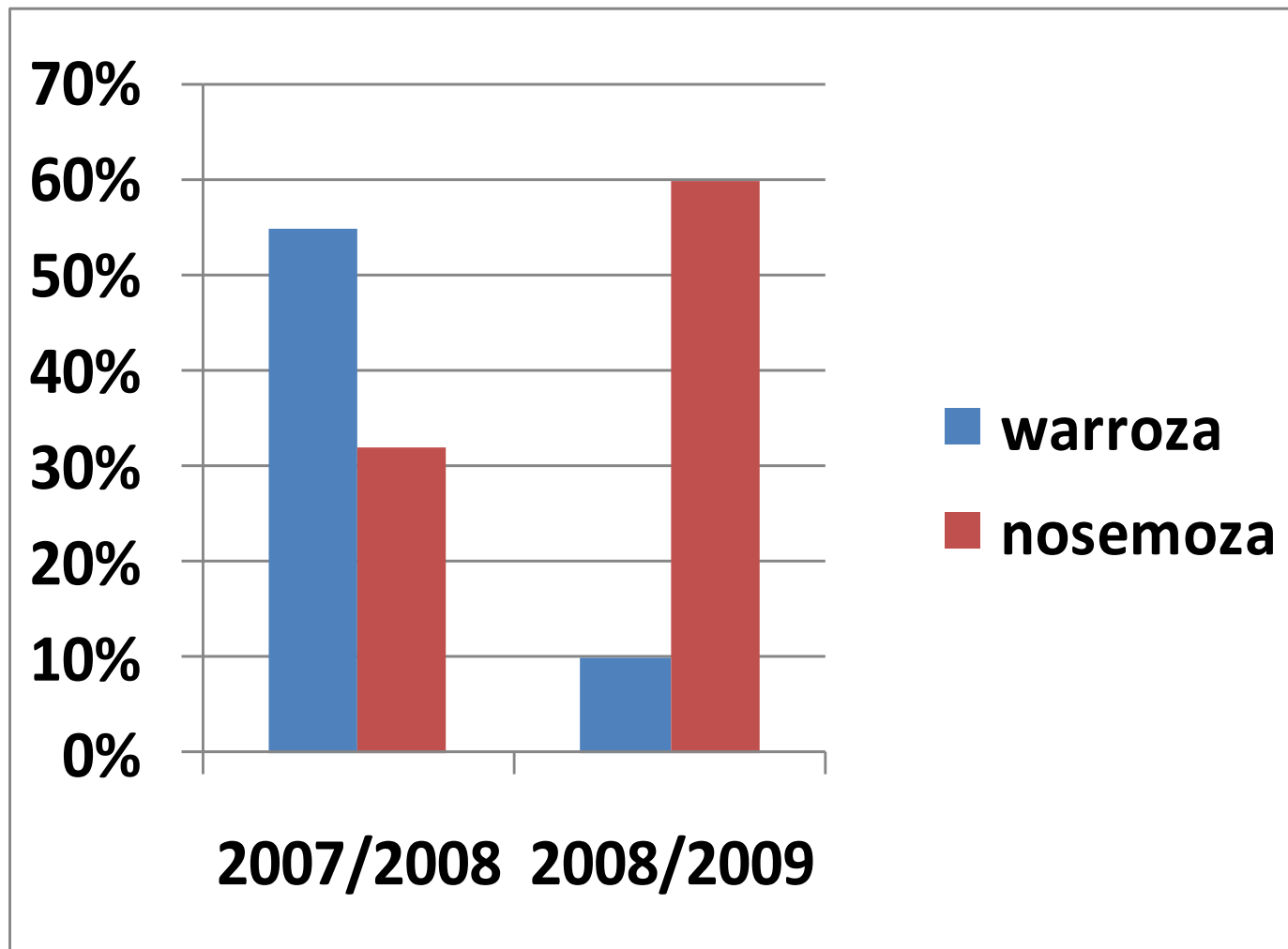


Występowanie zakażeń *Nosema spp.* w pasiekach na terenie Śląska

dr hab. Paweł Chorbiński, prof. nadzw.
lek. wet. Agnieszka Wójcik

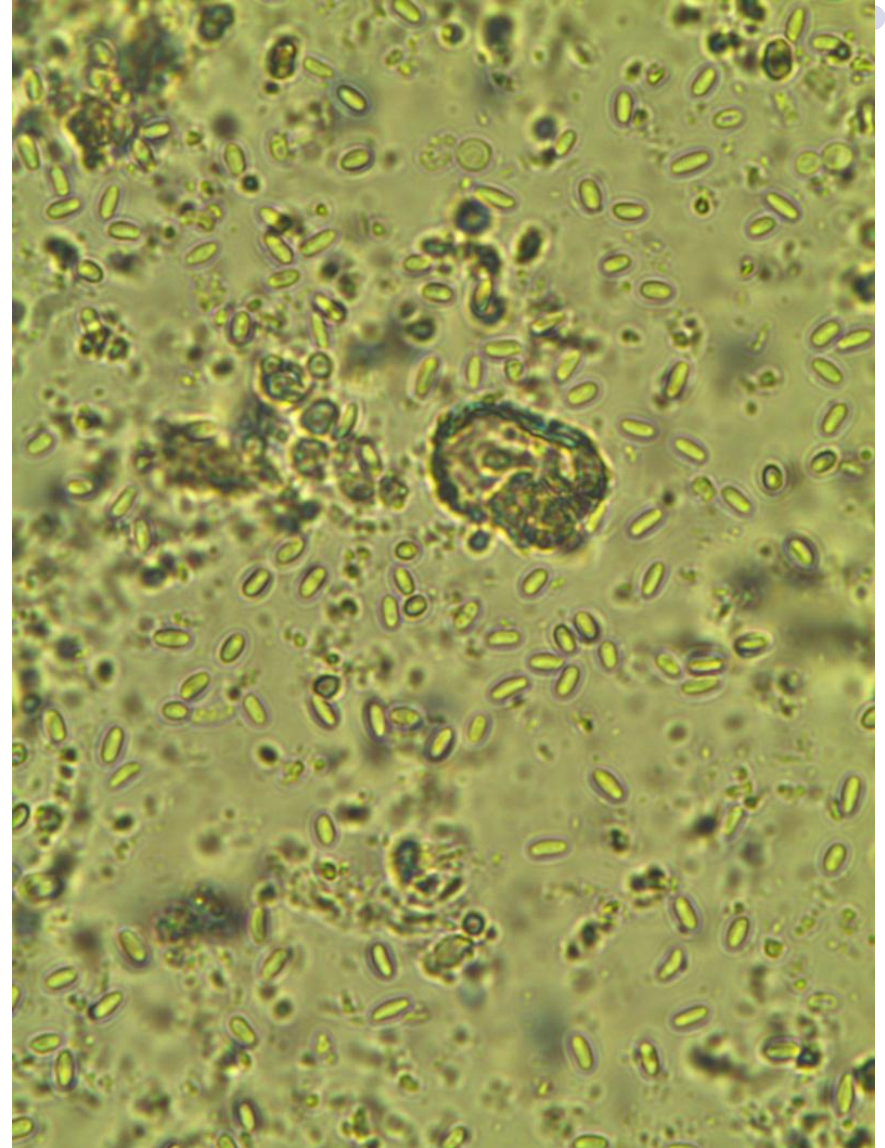
Zdrowie pszczół w Europie
Warszawa 19 luty 2013

Nasilenie występowania warrozy i nosemozy w zamarłych rodzinach



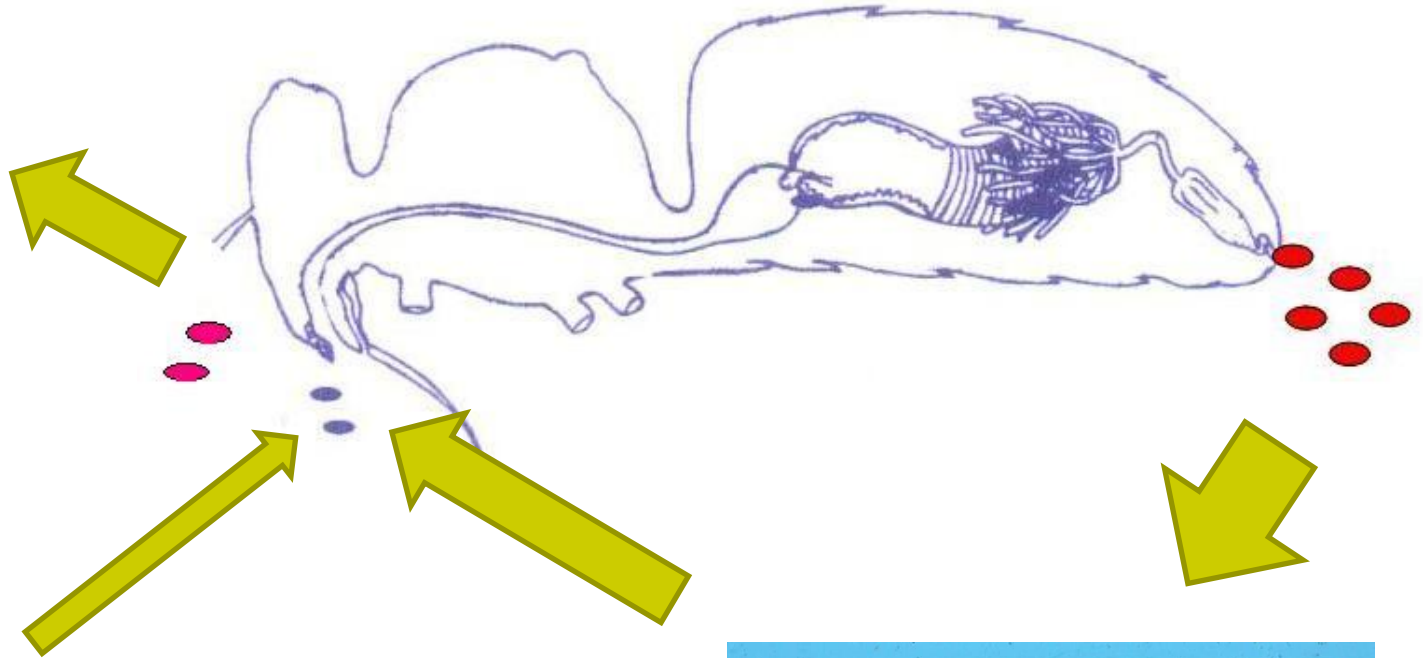


Grzyby należące do rodzaju *Nosema* są czynnikiem etiologicznym choroby sporowcowej (*nosemosis*) u pszczoły miodnej (*Apis mellifera* L.).



Nosemoza A – *Nosema apis*

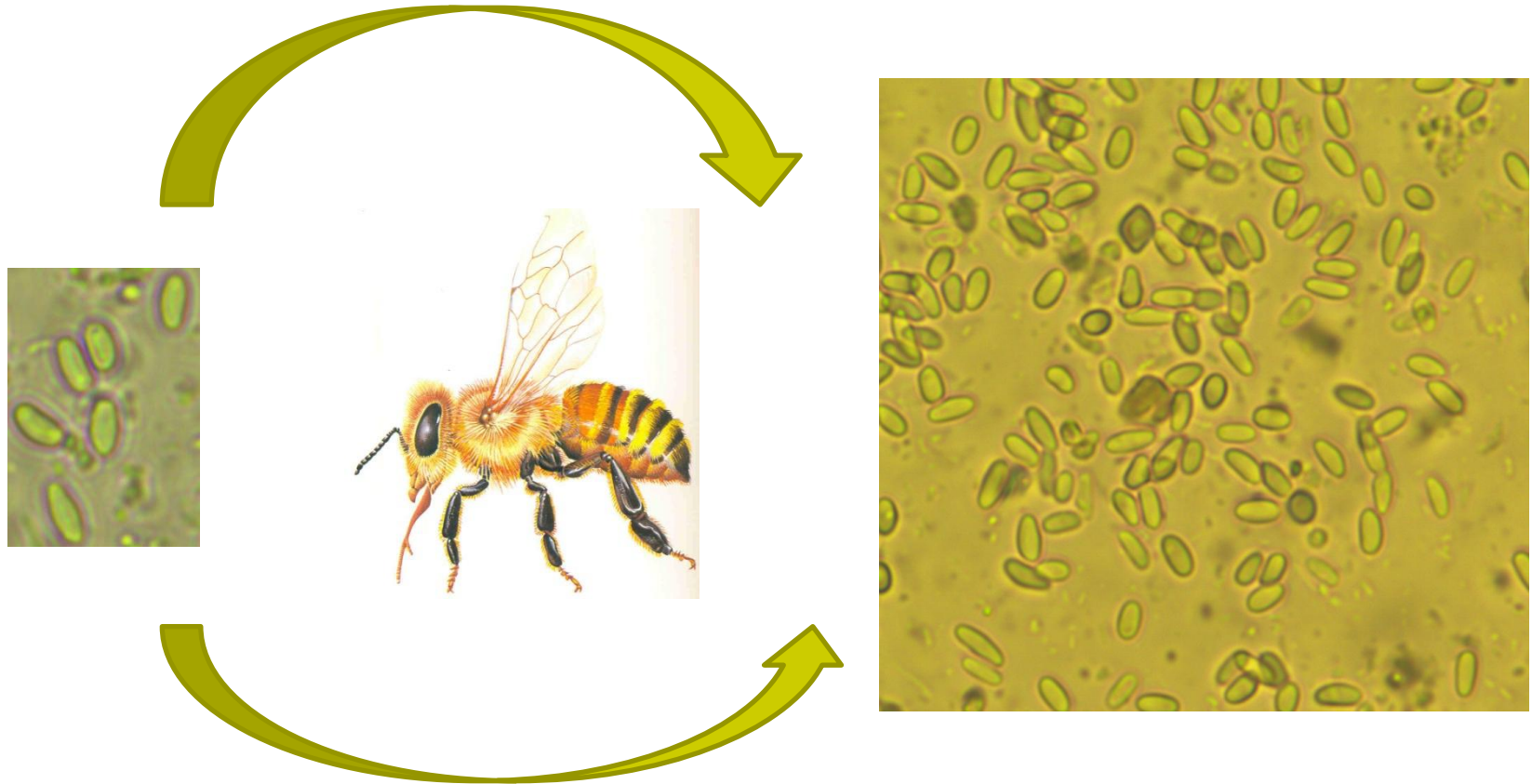
Nosemoza C – *Nosema ceranae*



Nosemoza cykl rozwojowy w temp. 30°C

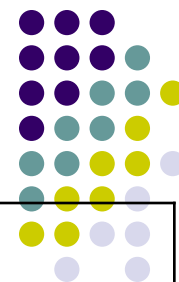


Nosema apis - 5 dni



Nosema ceranae < 3 dni

Przebieg infekcji *N. ceranae*

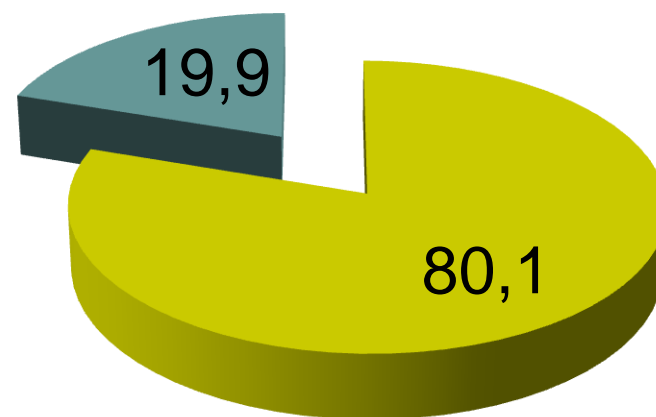


Wiosna – wczesna jesień	Późna jesień – zima	Kolejna wiosna – lato	Jesień – wiosna
faza bezobjawowa	faza wyrównywania siły	falszywe ozdrowienie	depopulacja
pszczoly w normalnej ilości	pszczoly w normalnej ilości	bardzo dużo pszczół	garstka pszczół z matką
czerw w normalnej ilości	zwiększona ilość czerwiu	pełno czerwiu	nieduża ilość czerwiu
brak objawów choroby	matka czerwi w zimie	pszczoly się nie roją	obecne zapasy pokarmu

Występowanie zakażeń *Nosema spp.* w pasiekach na terenie Śląska

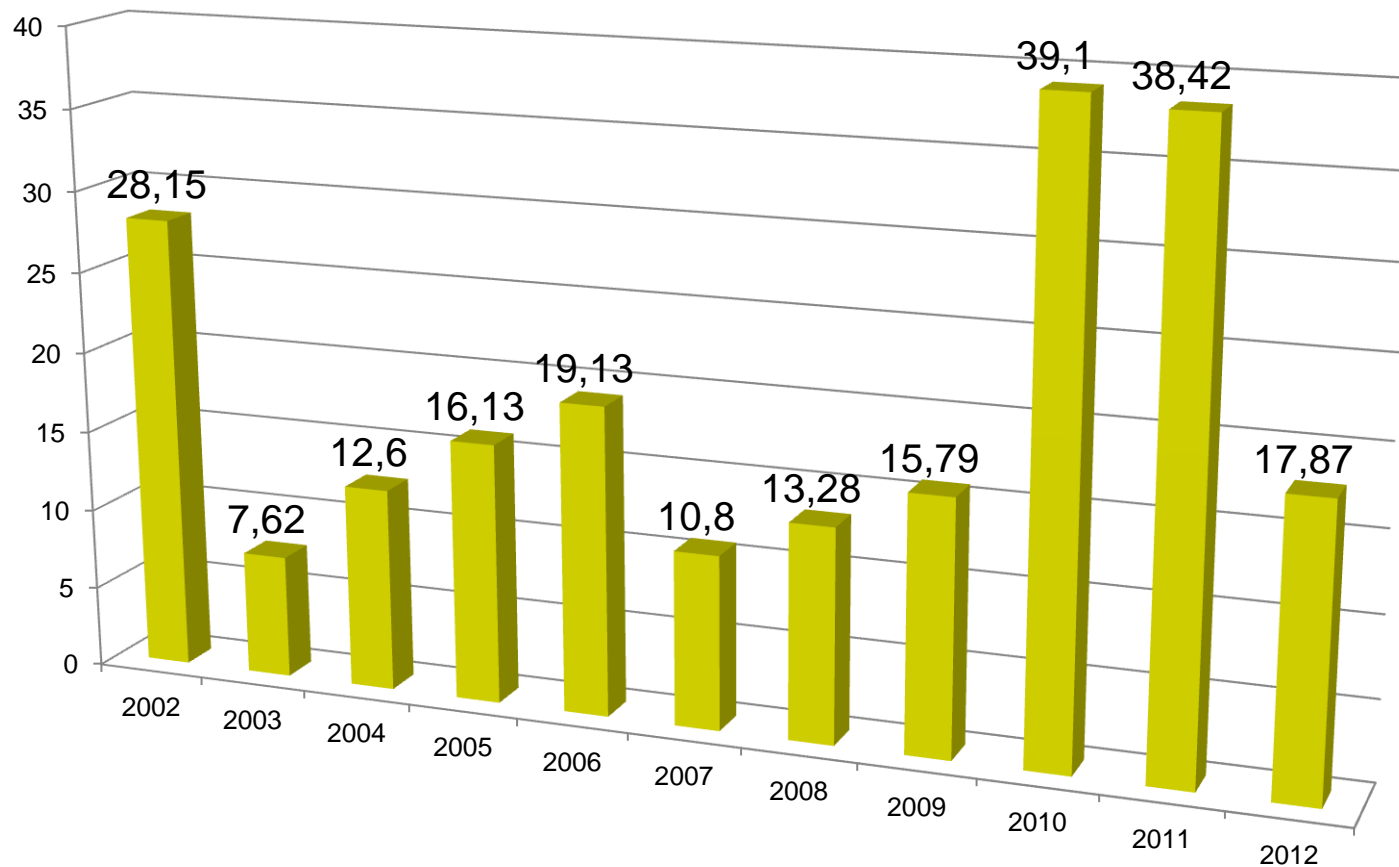


Badania prowadzono
ciągu 11 lat (2002-
2011). Łącznie w tym
czasie przebadano
3159 rodzin
pszczelich.



■ wolne ■ zakażone

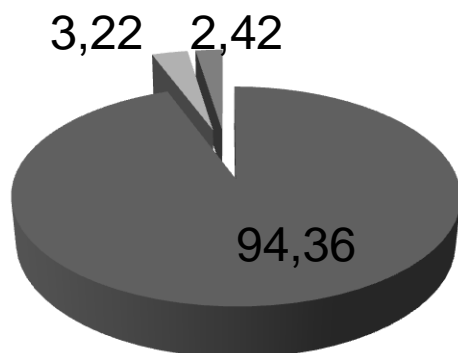
Występowanie zakażeń *Nosema spp.* w pasiekach na terenie Śląska (% zakażonych rodzin)



Występowanie zakażeń *Nosema spp.* w pasiekach na terenie Śląska (w%)

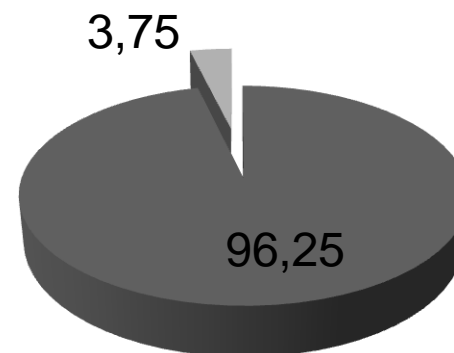


Rok 2011



■ *N. ceranae* ■ *N. ceranae/apis*
■ *N. apis*

Rok 2012



■ *N. ceranae* ■ *N. ceranae/apis*
■ *N. apis*

Występowanie zakażeń *Nosema spp.* w pasiekach na terenie południowej i północnej Polski

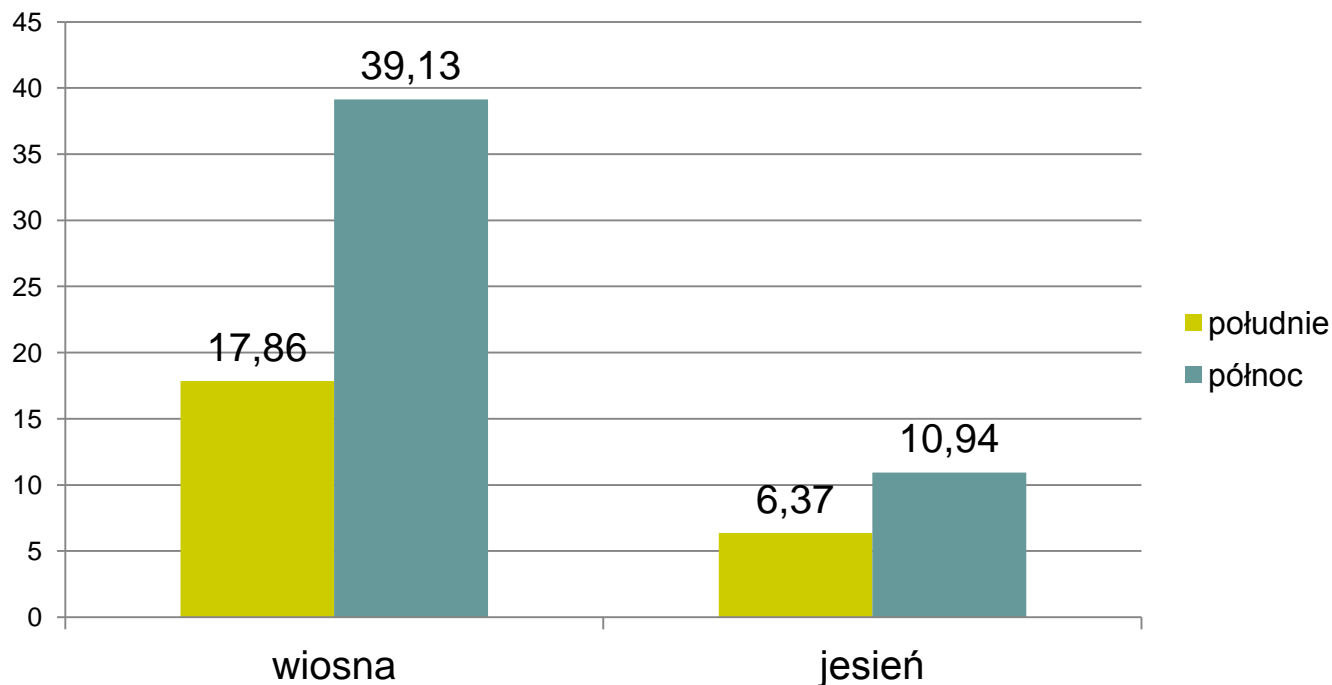


Pora roku	Region	Liczba prób
Wiosna	Południe Polski	488
	Północ Polski	299
Jesień	Południe Polski	157
	Północ Polski	64

Występowanie zakażeń *Nosema spp.* w pasiekach na terenie południowej i północnej Polski



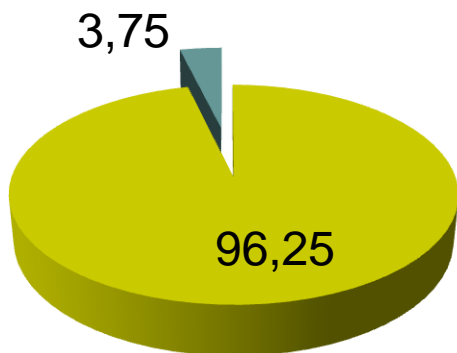
Rodziny zakażone w %



Porównanie gatunkowe Nosema w pasiekach południowej i północnej Polski w okresie wiosny

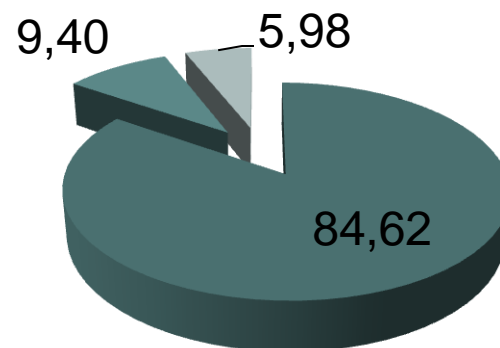


Południe Polski



■ N. ceranae
■ N. ceranae/apis
■ N. apis

Północ Polski



■ N. ceranae
■ N. ceranae/apis
■ N. apis

Występowanie zakażeń *Nosema spp.* w pasiekach na terenie Śląska



- W pasiekach Śląska następuje stałe wypieranie *Nosema apis* przez *Nosema ceranae*
- W okresie jesieni w rodzinach pszczelich diagnozuje się wyłącznie zakażenie *Nosema ceranae*



Dziękuję za uwagę